



ENSEMBLE DE GARNITURE DE DOUCHE À PRESSION ÉQUILIBRÉE **DXV MODULUS**^{MC}



- Cartouche à disque en céramique
- Corps de robinet en laiton coulé avec clapets de non-retour intégrés.
- Dispositif de sécurité anti-brûlure réglable
- La cartouche à pression équilibrée maintient une pression de sortie constante quels que soient les changements de pression d'eau chaude et d'eau froide.
- Matériel de fixation dissimulé
- Indicateurs rouge et bleu (chaud/froid)

CODES AND STANDARDS

Meets or Exceeds ASME A112.18.1/CSA B125.1/ASSE 1016

FINIS PROPOSÉS

Chrome poli
Nickel brossé
Nickel platiné

CODE DE FINI

100
144
150

DESCRIPTION

Ensemble de garniture de
douche à pression équilibrée
Plomberie brute
(composant requis)

NUMÉRO DE PRODUIT

D35120500RB.XXX
D35000500.191

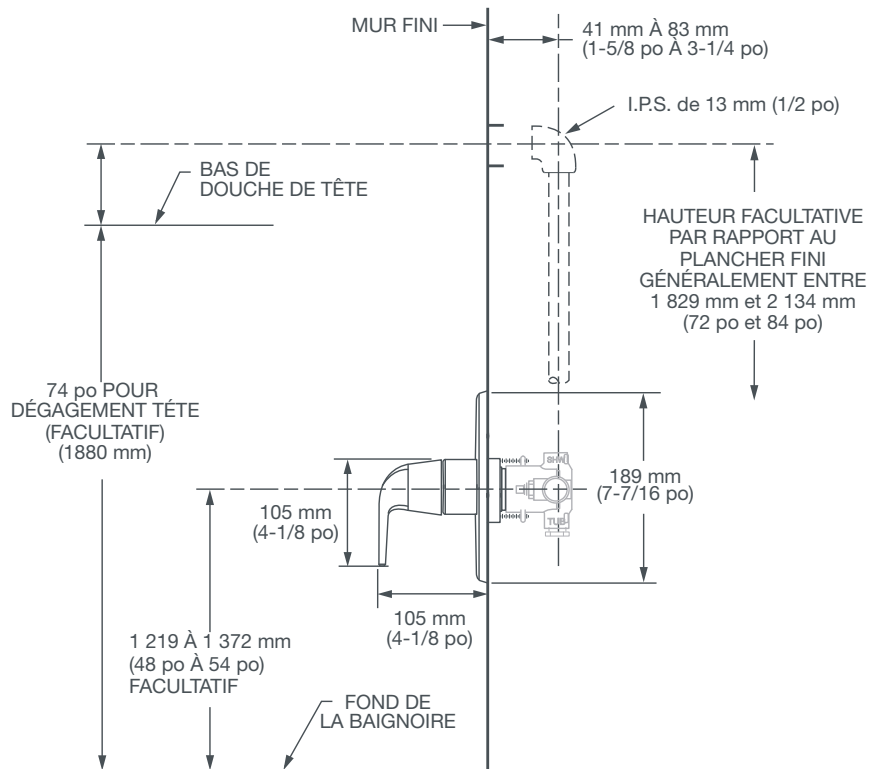
DIAGRAMME DE LA
ROBINETTERIE AU VERSO



Respecte les recommandations de la Loi américaine sur les déficiences (Americans with Disabilities Act) et les exigences ANSI A117.1 pour les personnes souffrant de déficiences physiques.



ENSEMBLE DE GARNITURE DE DOUCHE À PRESSION ÉQUILIBRÉE **DXV MODULUS**^{MC}



IMPORTANT : ces mesures peuvent changer ou être annulées. Nous ne sommes pas responsables de l'utilisation de pages remplacées ou annulées.

PART OF **LIXIL**