

ROBINET LEVIER POUR LAVABO VASQUE **RANDALL**^{MD}



- Bec et valves latérales en laiton coulé
- Cartouches à disques en céramique
- Bec de 5-3/4 po
- Tuyau d'alimentation flexible à compression de 3/8 po
- Offert avec ou sans bonde Speed Connect® avec drain de 1-1/4 po
- Sans plomb—le robinet contient en moyenne moins de 0,25 % de plomb par rapport au volume total
- Débit maximal : 5,7 l/min (1,5 gpm)
- Faible débit : 4,5 l/min (1,2 gpm)

CODES ET NORMES

Respecte ou dépasse les spécifications ASME A112.18.1/CSA B125.1/NSF 61/Section 9.

Homologation EPA WaterSense® pour les robinets de lavabo à haute efficacité

Certifié conforme aux règlements limitant la teneur moyenne en plomb à 0,25 % par rapport au poids total

FINIS PROPOSÉS

Chrome poli
Nickel brossé
Nickel platiné
Laiton satiné
(4,5 l/min seulement)

CODE DE FINI

100
144
150
427

DESCRIPTION

5,7 l/min (1,5 gpm)
Robinet levier pour
lavabo vasque
Robinet de cuvette
Robinet de cuvette avec drain
4,5 l/min (1,2 gpm)
Robinet de lavabo à
monocommande
Robinet de cuvette
Robinet de cuvette avec drain

NUMÉRO DE PRODUIT

D35102151.XXX
D35102150.XXX

D3510216CXXX
D3510215C.XXX

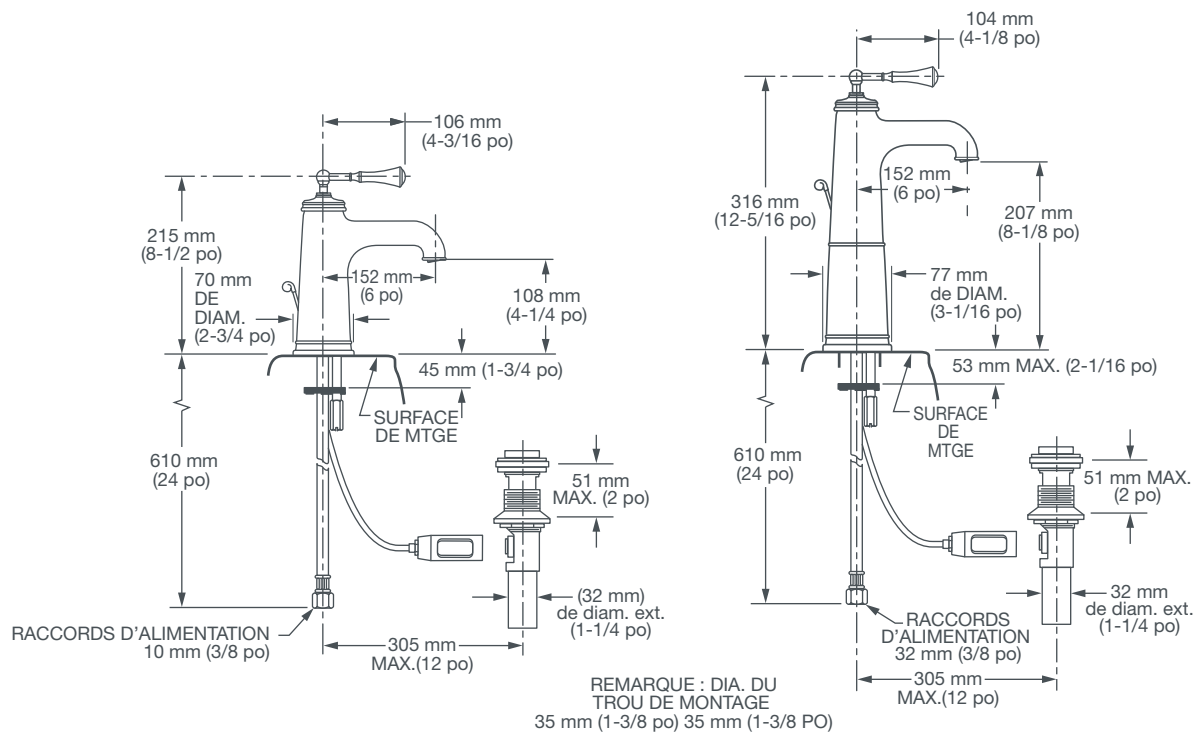


DIAGRAMME DE LA
ROBINETTERIE AU VERSO



Respecte les recommandations de la Loi américaine sur les déficiences (Americans with Disabilities Act) et les exigences ANSI A117.1 pour les personnes souffrant de déficiences physiques.

ROBINET LEVIER POUR LAVABO VASQUE RANDALL^{MD}



IMPORTANT : ces mesures peuvent changer ou être annulées. Nous ne sommes pas responsables de l'utilisation de pages remplacées ou annulées.

PART OF LIXIL