

TOILETTE MONOPIÈCE À DOUBLE CHASSE **EQUILITY**^{MC}

(Anciennement LYNDON^{MD})



VOIR AU VERSO POUR LE
SCHÉMA D'INSTALLATION

D22690A200.415

CARACTÉRISTIQUES

- Cuvette au modèle allongé
- Porcelaine vitrifiée
- Plomberie brute à 12 po (305 mm)
- Cuvette à action de chasse par jet siphonique avec côtés lisses et siphon dissimulé
- Double chasse à haute efficacité et faible consommation; chasse complète 1,28 gpc/4.7 lpc chasse partielle 1,0 gpc/ 3,8lpc
- La surface EverClean[®] freine la croissance des bactéries qui causent taches et odeurs, ainsi que le développement de moisissures sur la surface
- Passage du siphon de 2-1/8 po (54 mm) entièrement vernissé
- Rebord à 419 mm (16 1/2 po) du sol pour faciliter l'accès
- Siège durable à fermeture lente en plastique polypropylène
- Valve de chasse de 3 po
- Cache-boulons de couleurs assorties inclus
- Actionneur par pression chromée sur le dessus

DIMENSIONS

DIMENSIONS NOMINALES

767 x 355 x 783 mm (30-3/16 x 14 x 30-13/16 po)

PLACE DE L'EAU

200 mm (7-7/8 po) de largeur

235 mm (9-1/4 po) de longueur

140 mm (5-1/2 po) la distance à la jante

COULEURS/FINIS

Blanc toile (415)

COMPOSANTES

5025A15G.415	Siège de luxe contemporain allongé
735188-400.415	Couvercle de réservoir
7381338-200-2950A	Fini sur le bouton d'activation Nickel brossé (2950A) (composants en option)
7381338-201-2430A	Fini sur le bouton d'activation Noir mat (2430A) (composants en option)

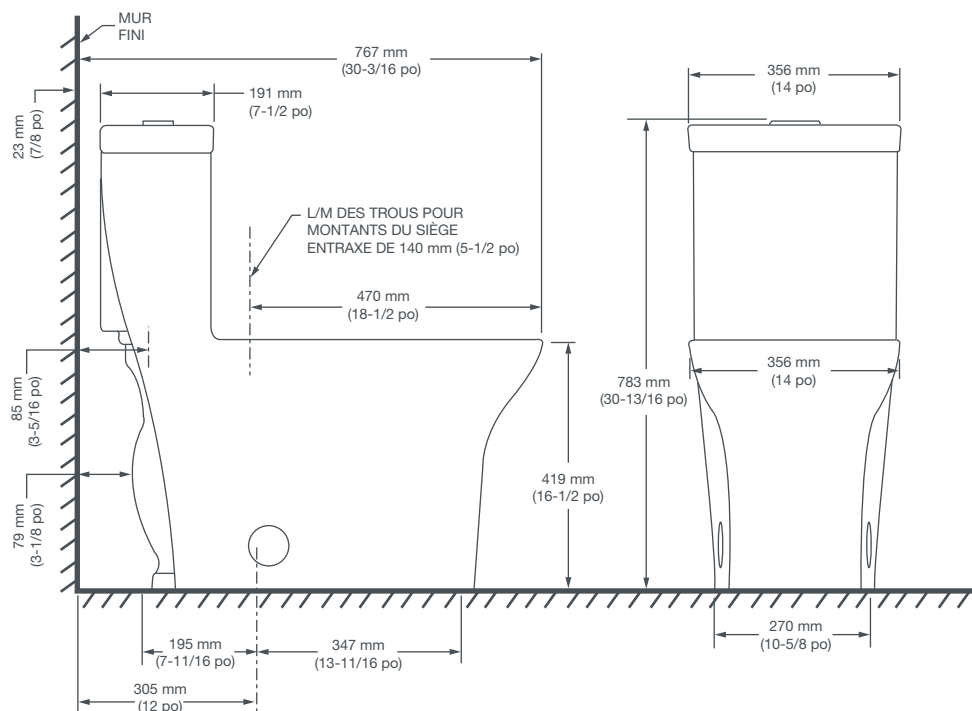
CERTIFICATIONS DE CONFORMITÉ

Respecte ou surpasse les spécifications
ASME A112.19.2-2008/CSA B45.1-08.

Certifié EPA WaterSense^{MC}

CEC et CALGreen^{MC} conformes

TOILETTE MONOPIÈCE À DOUBLE CHASSE **EQUILITY**^{MC} (Anciennement LYNDON^{MD})



REMARQUES :

Cette toilette est conçue pour être installée avec une distance minimale de 305 mm (12 po) entre le mur fini et la l/m de l'évacuation.

Le robinet d'alimentation n'est pas compris avec l'appareil et doit être commandé séparément.

Les dimensions indiquées pour l'emplacement du robinet d'alimentation sont suggérées.

IMPORTANT :

Les dimensions des appareils sont nominales et peuvent varier à l'intérieur de la plage de tolérance établie par la norme ANSI A112.19.2. Ces mesures peuvent changer ou être annulées. Nous ne sommes pas responsables de l'utilisation de pages remplacées ou annulées.