

TOILETTE MONOPIÈCE ALLONGÉE **LOWELL**^{MC}



D22010C101.XXX

CARATÉRISTIQUES

- Porcelaine vitrifiée
- Cuvette allongée
- Efficacité supérieure (1,28 gpc/ 4,8 Lpc)
- Valve de chasse de 4 po avec clapet résistant aux produits chimiques
- Cuvette au devant rond à action par jet siphonique avec passage du siphon de 54 mm (2-1/8 po)
- Conception monopièce gracieuse et malicieuse
- Hauteur de cuvette normale - 15 po
- Comprend un siège de toilette Duroplast de haute qualité à fermeture lente
- Surface d'eau de 9-1/4 po x 8-1/4 po
- Plomberie brute à 12 po
- Manette en métal chromé

DIMENSIONS

DIMENSIONS NOMINALES

754 x 391 x 703 mm (29-11/16 po x 15-3/8 po x 27-11/16 po)

PLACE DE L'EAU

210 mm (8-1/4 po) de largeur
235 mm (9-1/4 po) de longueur
140 mm (5-1/2 po) la distance à la jante

COULEURS/FINIS

Blanc canevas (415)

COMPOSANTES

- 5011A10G.415** Siège de toilette allongé à fermeture lente, à retrait facile pour nettoyage et installation sur le dessus, coulissant
- 735195-400.415** Couvercle de réservoir
- 738797-100.XXX0A** Manettes (composants en option)
Nickel satiné (295), nickel poli (008),

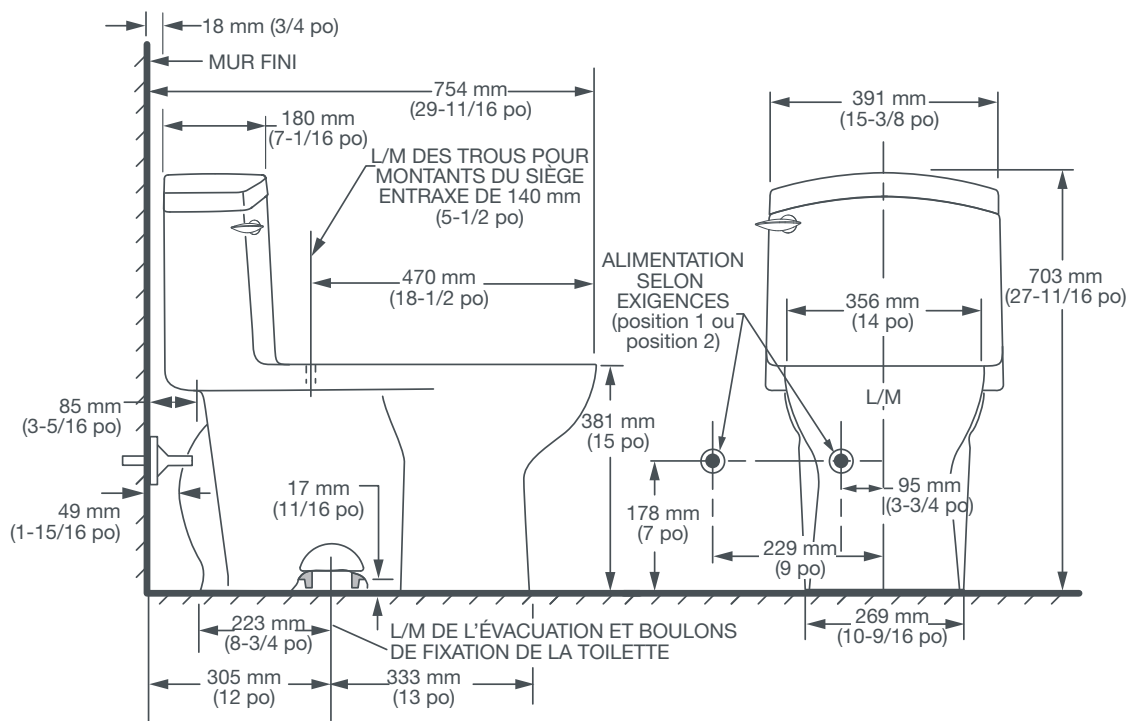
CERTIFICATIONS DE CONFORMITÉ

Respecte ou surpasse les spécifications
ASM E A112.19.2-2008/CSA B45.1-08.



VOIR AU VERSO POUR LE
SCHÉMA D'INSTALLATION

TOILETTE MONOPIÈCE ALLONGÉE LOWELL^{MC}



REMARQUES :

Cette toilette est conçue pour être installée avec une distance minimale de 305 mm (12 po) entre le mur fini et la L/M de l'évacuation. Le robinet d'alimentation n'est pas compris avec l'appareil et doit être commandé séparément.

* Les dimensions indiquées pour l'emplacement du robinet d'alimentation sont suggérées.

IMPORTANT :

Les dimensions des appareils sont nominales et peuvent varier à l'intérieur de la plage de tolérance établie par la norme ANSI A112.19.2. Ces mesures peuvent changer ou être annulées. Nous ne sommes pas responsables de l'utilisation de pages remplacées ou annulées.

PART OF **LIXIL**