

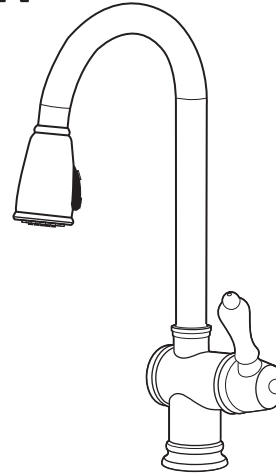
# INSTRUCTIONS D'INSTALLATION

# DXV

## Victorian Robinet de cuisine à commande unique avec douchette à rallonge

### Modèle D35402300

Nous vous remercions d'avoir choisi la marque DXV. Avant de commencer, veuillez lire ces instructions attentivement pour vous assurer que votre installation s'effectue sans problème.



#### OUTILS ET MATÉRIAUX RECOMMANDÉS

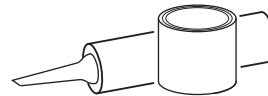
La procédure nécessite généralement l'utilisation d'outils et de matériel courant, disponibles dans les quincailleries et magasins d'articles de plomberie. Il est indispensable de disposer des outils et du matériel avant d'entreprendre le travail.



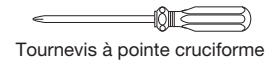
Pince multiprise à crémaillère



Clé à molette



Mastic de plombier ou calfeutre



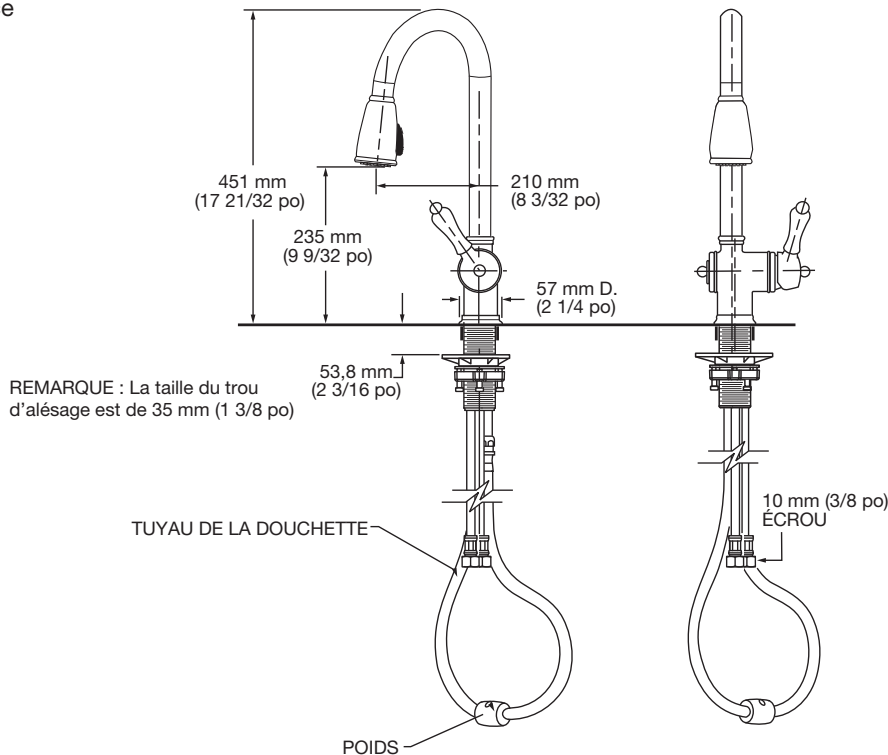
Tournevis à pointe cruciforme



Tournevis lame plate

#### DIMENSIONS D'AJUSTEMENT:

- Pour référence



#### Aux États-Unis:

DXV  
One Centennial Avenue  
Piscataway, New Jersey 08855  
Attention: Directeur du service à la clientèle.

Les personnes résidant aux États-Unis peuvent commander l'information de garantie en composant le numéro sans frais : (800) 227-2734  
www.DXV.com

#### Au Canada:

DXV  
5900 Avebury Road  
Mississauga, Ontario  
L5R 3M3  
Canada

Numéro sans frais : 1-800-387-0369  
Local: 905-306-1093  
Fax: 1-800-395-1498  
www.DXV.ca

#### Au Mexique:

DXV  
Via Morelos 330  
Col. Santa Clara Coatitla  
Ecatepec, Estado de México 55540

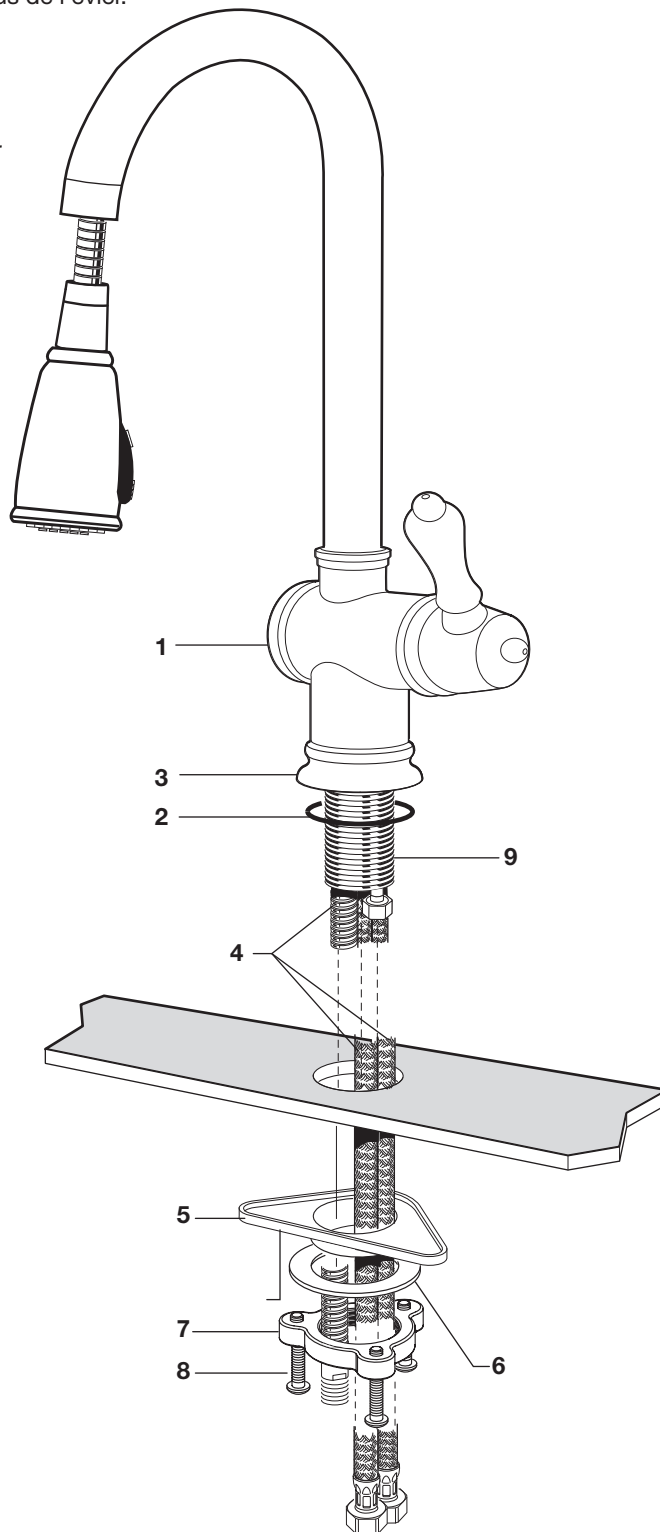
Numéro sans frais: 01-800-8391200  
www.DXV.mx

P O U R U N U S A G E U L T É R I E U R

## 1 INSTALLER LE RACCORD

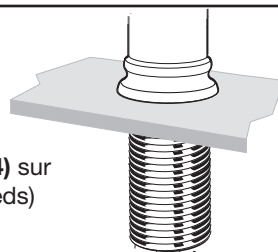
**ATTENTION** Couper l'alimentation d'eau chaude et d'eau froide avant de commencer.

- Vérifier que le JOINT TORIQUE (2) est correctement installé dans la cavité de la BASE DU ROBINET (3).
- Insérer les TUYAUX (4) et la TIGE (9) à travers le trou central de l'évier ou de la surface de montage.
- Assembler trois VIS DE LAITON (8) dans l'ANNEAU DE FIXATION (7).
- Positionner la RONDELLE DE MÉTAL (6) de la PLAQUE DE SUPPORT (5) et l'ANNEAU DE FIXATION (7) sur la TIGE (10) depuis le dessous de l'évier. Serrer l'ANNEAU DE FIXATION (7) à la main et vérifier que le ROBINET (1) est centré.
- Utiliser un tournevis pour serrer la VIS (8) sur l'ANNEAU DE FIXATION (7). Pour assurer une pression homogène, parcourir l'ANNEAU DE FIXATION (7) en serrant légèrement les vis à tour de rôle jusqu'à ce qu'elles soient toutes solidement vissées.



## 2 RACCORDER LE TUYAU DE LA DOUCHETTE

- Faire glisser l'ÉCROU DE RACCORDEMENT (1) du TUYAU DE LA DOUCHETTE (2) sur l'extrémité de la SORTIE (3). Serrer avec les clés pour effectuer un raccordement étanche.
- Placer la DOUCHETTE sur le corps du robinet, puis installer le POIDS (4) sur le TUYAU (2) à l'aide de deux VIS (5). Placer le POIDS (4) à 60 cm (2 pieds) du dessous du plateau de l'évier. Serrer fermement les VIS (5).

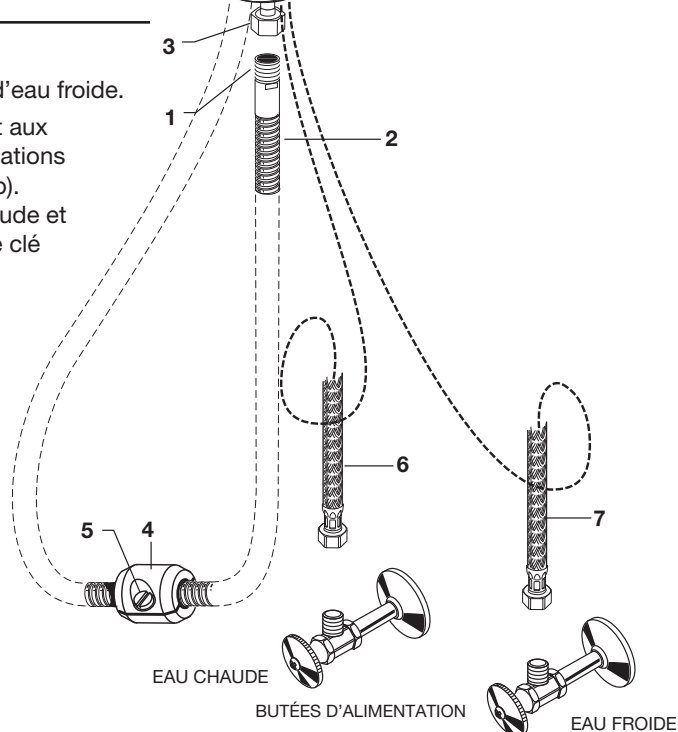


## 3 CONNECTER LES ALIMENTATIONS EN EAU

- Avant de commencer, couper l'alimentation d'eau chaude et d'eau froide.
- Raccorder les ALIMENTATIONS FLEXIBLES (6, 7) directement aux alimentations murales. Les raccords de connexion aux alimentations en eau sont des raccords de compression de 9,53 mm (3/8 po). Raccorder le flexible de gauche (indiqué en rouge) à l'eau chaude et le flexible de droite (indiqué en bleu) à l'eau froide. Utiliser une clé à molette pour serrer les raccords. Ne pas trop serrer.
- Les tuyaux d'alimentation du robinet mesurent 533,4 mm (21 po) de longueur, à partir de la base du robinet.

**Remarque :** Si le tube d'alimentation n'est pas suffisamment long, l'installateur doit acheter les pièces séparément.

**Important :** Si les TUYAUX D'ALIMENTATION (6, 7) sont trop longs, les enrouler comme illustré pour éviter de les déformer.



## 4 TESTER LE ROBINET INSTALLÉ

- Déplacer la POIGNÉE (1) en position fermée.
- Ouvrir l'alimentation en eau et vérifier l'étanchéité de tous les raccordements. ➡
- Retirer la DOUCHETTE (2) du ROBINET (3) et déconnecter la DOUCHETTE (2). Tirer sur le TUYAU (4) (le TUYAU devrait mesurer environ 60 cm [2 pieds]) et diriger l'EXTRÉMITÉ ouverte DU TUYAU (4) dans l'évier.
- Activer la poignée en positions FROIDE et CHAUDE, afin de purger les canalisations d'eau.
- Connecter la DOUCHETTE (2) à l'EXTRÉMITÉ DU TUYAU (4). Placer la DOUCHETTE (2) sur le robinet, utiliser la POIGNÉE (1) et vérifier l'étanchéité de tous les raccordements.
- Vérifier le fonctionnement de la DOUCHETTE (2) :
- Ouvrir le robinet et pousser l'avant du BOUTON (5) pour obtenir un large jet nettoyant.

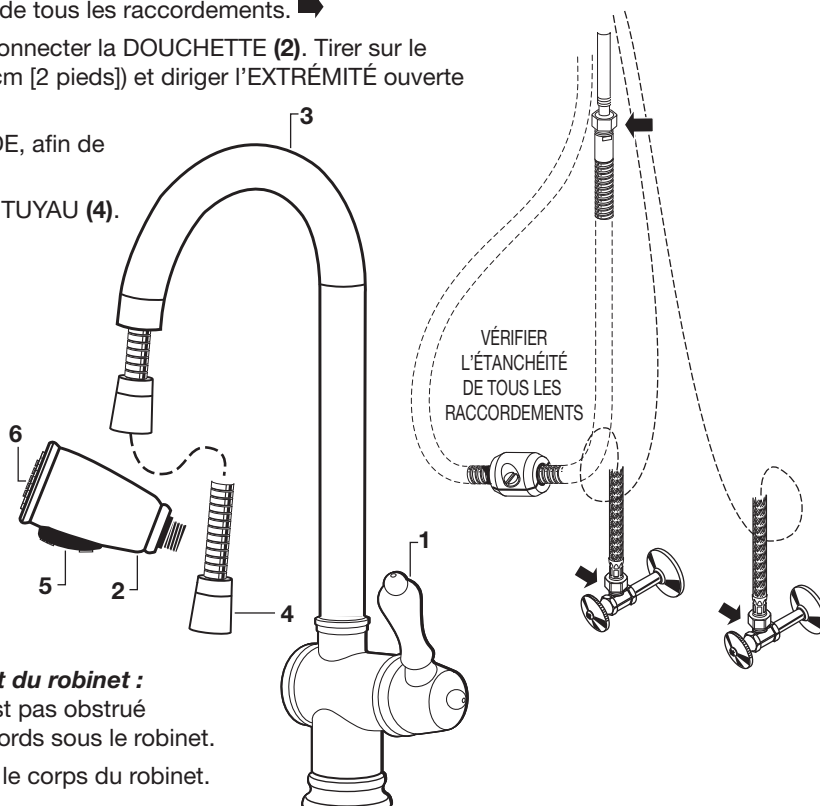
### EN CAS DE PROBLÈME

#### Faible débit d'eau du robinet:

- Enlever le clapet de non-retour et vérifier l'absence de débris. Le nettoyer si nécessaire.
- Retirer le dispositif anti-refoulement de la tête de la douchette et le nettoyer si nécessaire.
- Enlever l'AÉRATEUR (6) et nettoyer si nécessaire.

#### La douchette amovible ne se retire pas librement du robinet :

- Vérifier que le tuyau de la douchette amovible n'est pas obstrué par des connexions de plomberie ou par des raccords sous le robinet.
- Vérifier que le tuyau n'est pas tordu ou noué dans le corps du robinet.



# DXV

## Victorian Robinet de cuisine à commande unique avec douchette à rallonge

NUMÉRO DE MODÈLE

**D35402300**

Remplacer le «XXX» ou «YYY»  
par le code de ni approprié

CHROME POLI	100
CARBONE BRONZE	110
ACIER ULTRA	355

