

KEEFE™

COMMANDE DE DOUCHE À ÉQUILIBRAGE DE PRESSION AVEC GARNITURE



- Valve en laiton coulé
- Cartouche à disque en céramique
- Dispositif de réglage de la chaleur maximale de sécurité
- La cartouche d'équilibrage de la pression s'adapte aux changements de pression dans l'alimentation d'eau chaude et froide afin de conserver l'eau sortante à la même température.
- Matériel de fixation dissimulé

CODES ET NORMES

Respecte ou surpasse la norme ASME A112.18.1/CSA B125.1/ASSE 1016

FINIS OFFERTS

Chrome poli
Nickel brossé

CODE DE FINI

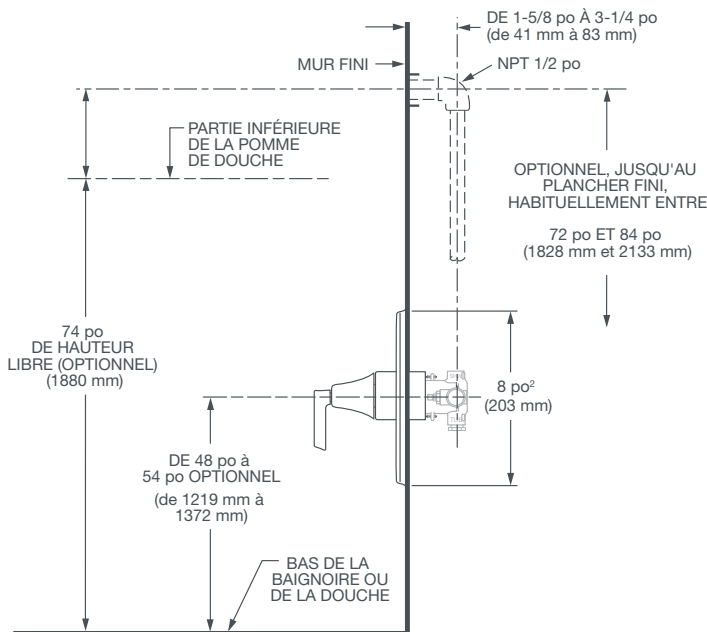
100
144

DESCRIPTION

Commande de douche à
rage de pression avec garniture
Commande de douche brute

NUMÉRO DE PRODUIT

D35104500.XXX
D35000500.191



IMPORTANT : ces mesures peuvent changer ou être annulées.

Nous ne sommes pas responsables de l'utilisation de pages remplacées ou annulées.



Respecte les recommandations de la loi étasunienne sur les déficiences (American with Disabilities Act) et les exigences ANSI A117.1 pour les personnes souffrant de déficiences physiques.