

INSTRUCTIONS D'INSTALLATION



DXV Modulus^{MC} Bidet Modèle D25010 Série

Merci d'avoir choisi la marque DXV. Afin de vous assurer que le produit est installé correctement, veuillez lire attentivement les instructions avant de commencer. (Certaines installations peuvent nécessiter une aide professionnelle.) Assurez-vous également que votre installation est conforme aux codes locaux.

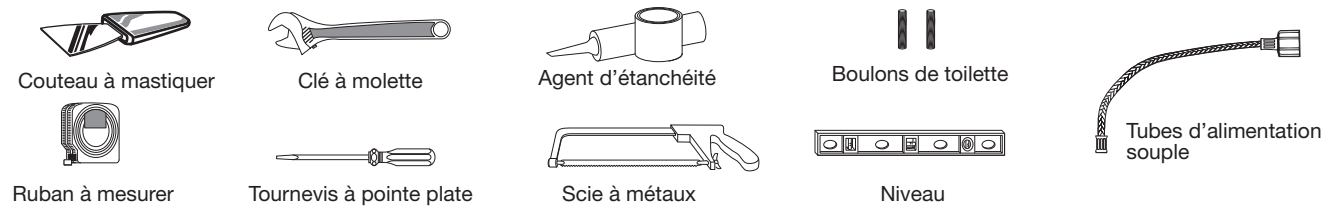
⚠ AVERTISSEMENT : CE PRODUIT EST FRAGILE. MANIPULEZ-LE AVEC SOIN POUR ÉVITER LES BRIS ET LES BLESSURES!

REMARQUE : les dessins peuvent ne pas correspondre exactement aux contours de la porcelaine et des composants.

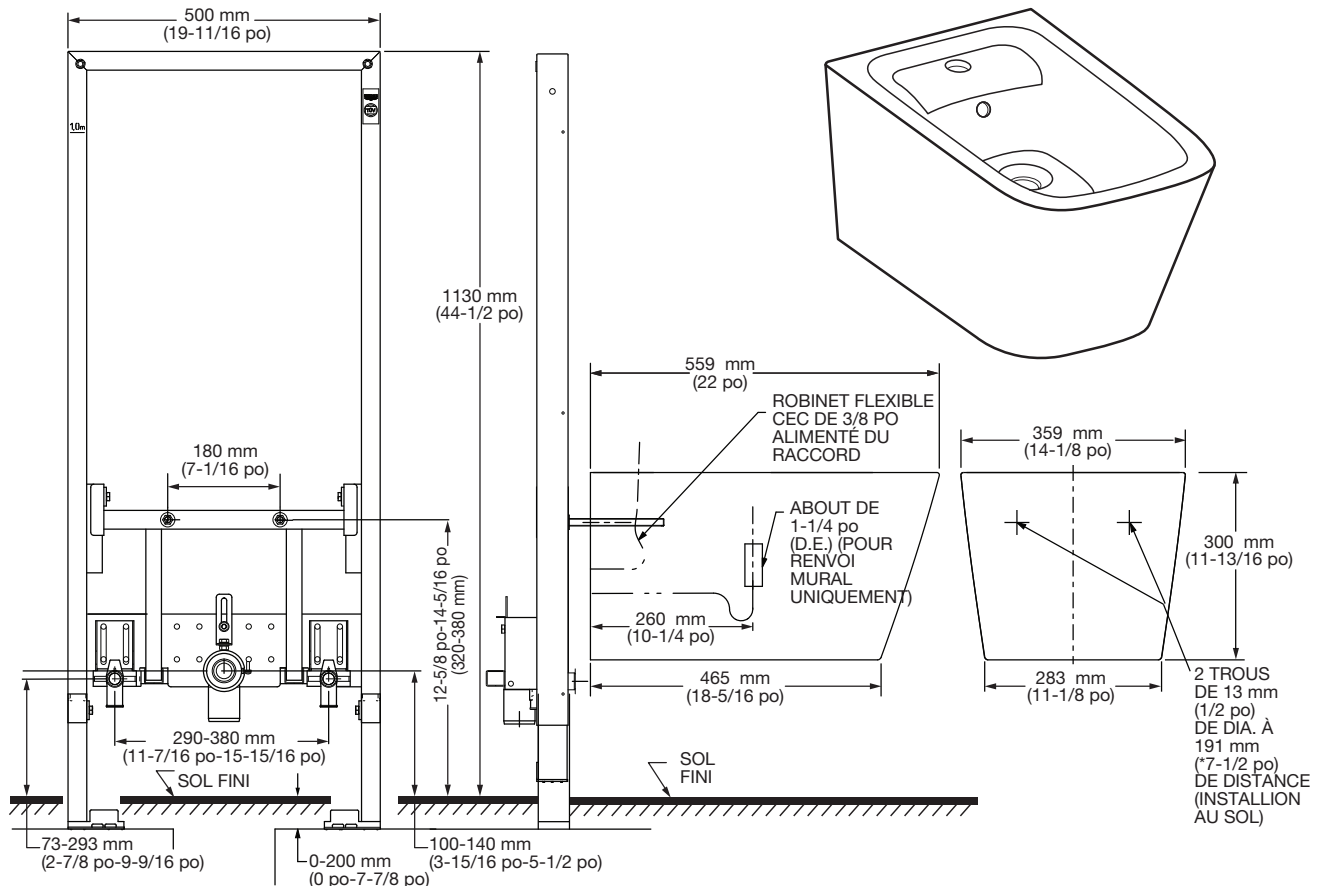
TOUTES LES PROCÉDURES D'INSTALLATION DOIVENT ÊTRE STRICTEMENT CONFORMES AUX CODES DE PLOMBERIE ET DE CONSTRUCTION LOCAUX

OUTILS ET MATÉRIAUX RECOMMANDÉS

La procédure nécessite généralement l'utilisation d'outils et de matériel courant, disponibles dans les quincailleries et magasins d'articles de plomberie. Il est indispensable de disposer des outils et du matériel avant d'entreprendre le travail.



DIMENSIONS DES CANALISATIONS : Si l'installation d'un bidet et de toilettes côte à côte est prévue, il faut compter un espacement de 610 mm (2 pi) entre les deux éléments.



POUR UN USAGE ULTÉRIEUR

REPLACEMENT :

Lors du remplacement d'une unité originale, veiller à couper l'alimentation en eau avant de retirer l'unité ou de déconnecter les conduites d'eau et les raccords de drainage. Les conduites et les vannes d'arrêt originales doivent être remplacées et utilisées avec des raccords et adaptateurs correspondant aux branchements de l'unité de remplacement.

UTILISER UN RUBAN D'ÉTANCHÉITÉ EN TÉFLON SUR LES FILETAGES DE TUYAUTERIE POUR DES RACCORDS ÉTANCHES.

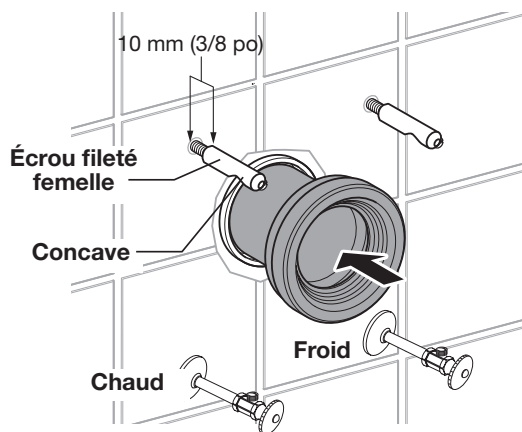
PROCÉDURES D'INSTALLATION :

L'installation du bidet comprend : la préparation du mur et l'installation du système de support mural interne pour fixer le bidet (se reporter à la notice d'installation de la plomberie brute du bidet et du support mural interne), l'installation de la conduite d'alimentation en eau chaude et froide ainsi que des robinets d'arrêt, la fixation du bidet sur le support mural, et le raccordement à la conduite d'eau de la maison et au système d'évacuation.

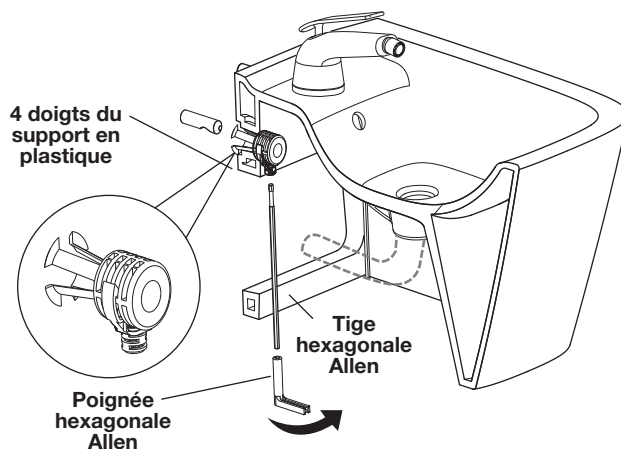
Installation de bidet – Les bidets s'installent en général à côté d'une toilette. Dans ce cas, il convient de laisser au moins 24 po (610 mm) d'espace au sol entre les appareils sanitaires. Le bidet est fixé grâce à un système de support mural interne (se reporter à la notice d'installation). Le bidet mural se fixe directement sur le support mural interne au moyen de deux tiges filetées et de deux écrous filetés femelles. Il convient de noter qu'un robinet particulier est nécessaire lors de l'installation du bidet Modulus.

- 1 Se reporter à la notice du système de support mural interne pour installer le système de support.
- 2 Installer la sortie du renvoi. (Se reporter aux illustrations relatives à l'installation du support et au raccord du bidet).
- 3 Install hot and cold water supplies to carrier unit (reference Carrier installation and Bidet Rough-In illustrations).

- 4 Retirer les pellicules de protection en plastique des tiges filetées du support. Installer les tiges en laissant dépasser du mur 1-3/8 po (35 mm). Visser ensuite les écrous filetés femelles entièrement en laissant dépasser environ 3/8 po (10 mm) de tige filetée. Veiller à ce que la partie concave de l'écrou soit orientée vers le bas.

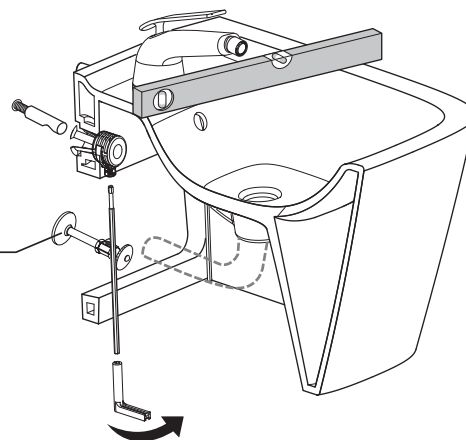


- 5 Assurez-vous que chaque support préinstallé de 4 boutons en plastique est monté de façon sécurisée dans chaque trou de montage du bidet. Installer ensuite le robinet et le tuyau de renvoi du bidet.



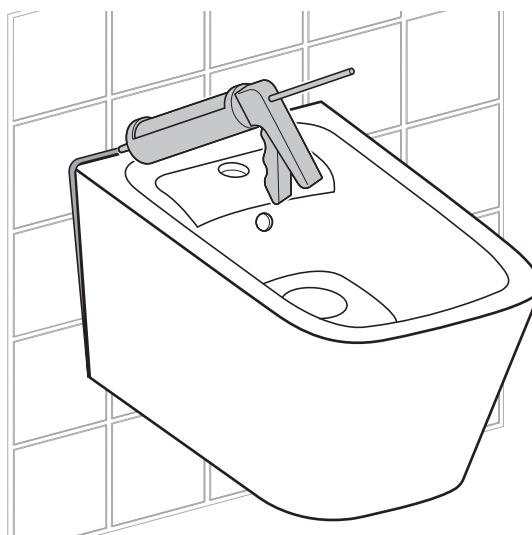
- 6** Placer le bidet sur le support, puis fixer les tuyaux d'eau chaude et froide. Installer le bidet sur les écrous filetés femelles et le tuyau de renvoi du support. Bien insérer le bidet afin que les écrous filetés femelles entrent dans les supports en plastique dans le bidet.

Conduite d'eau



Une fois que le bidet est entièrement fixé dans les écrous filetés femelles, tourner la tige hexagonale Allen insérée dans le support en plastique dans le sens horaire afin de serrer le bidet dans le mur fini.

- 7** Utiliser un joint d'étanchéité pour boucher l'espace autour du bidet.



COMPOSANT	DESCRIPTION
D25010001.415	Bidet mural
D35120012.XXX	Robinet pour bidet
D29050044.000	Support pour bidet mural

Aux États-Unis:

DXV
One Centennial Avenue
Piscataway, New Jersey 08855
Attention: Directeur du service à la clientèle.

Les personnes résidant aux États-Unis peuvent commander l'information de garantie en composant le numéro sans frais : (800) 227-2734
www.DXV.com

Au Canada:

DXV
5900 Avebury Road
Mississauga, Ontario
L5R 3M3
Canada

Numéro sans frais : 1-800-387-0369
Local: 905-306-1093
Fax: 1-800-395-1498
www.DXV.ca

Au Mexique:

DXV
Via Morelos 330
Col. Santa Clara Coatitla
Ecatepec, Estado de México 55540

Numéro sans frais: 01-800-8391200
www.DXV.mx