

DIRECTIVES D'INSTALLATION

Toilette à double chasse avec siège à montage mural Seagram®

Numéro de modèle D23010S000.415



AMERICAN STANDARD

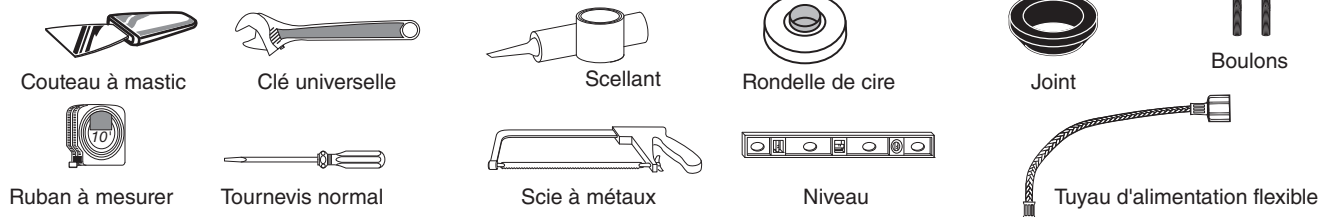
Nous vous remercions d'avoir sélectionné DXV by American Standard. Afin d'effectuer une bonne installation de cet accessoire, veuillez lire attentivement ces instructions avant de commencer. (Certaines installations peuvent requérir une aide professionnelle.) Assurez-vous également que votre installation est conforme aux codes locaux.

AVERTISSEMENT : CE PRODUIT EST FRAGILE. POUR ÉVITER LES BRIS ET DES BLESSURES, MANIPULER AVEC SOIN!
REMARQUE : Les dessins peuvent ne pas correspondre exactement aux contours de l'appareil ou des composants.

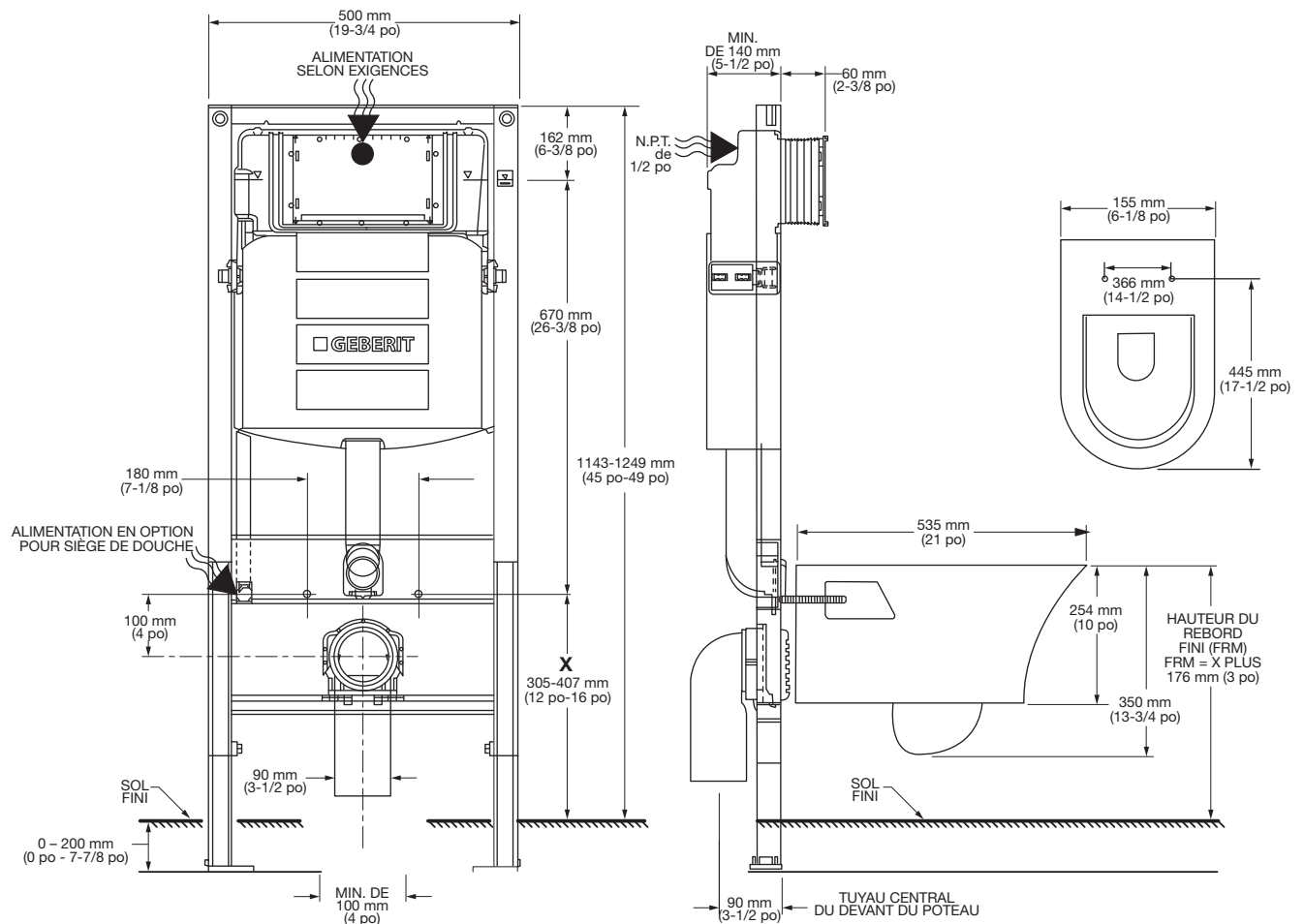
L'INSTALLATION DOIT ÊTRE STRICTEMENT CONFORME AUX CODES LOCAUX DU BÂTIMENT ET DE LA PLOMBERIE EN VIGUEUR.

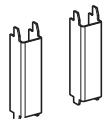
OUTILS ET MATÉRIAUX RECOMMANDÉS

La procédure nécessite généralement l'utilisation d'outils et de matériel courant, disponibles dans les quincailleries et magasins d'articles de plomberie. Il est indispensable de disposer des outils et du matériel avant d'entreprendre le travail.

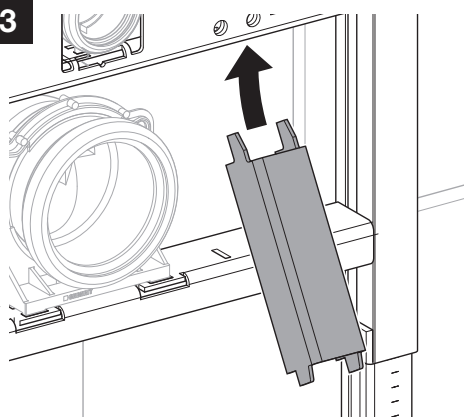
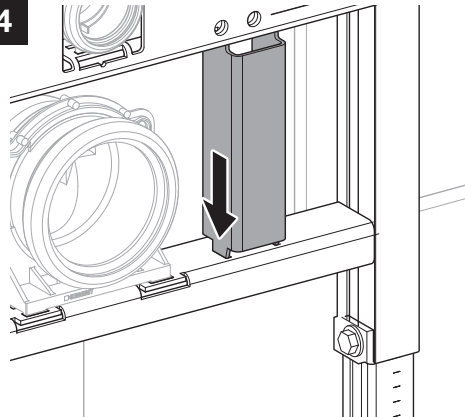
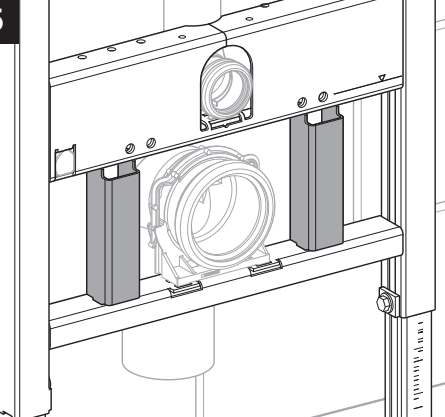


1 MESURES RELATIVES AUX POINTS DE RACCORDEMENT :



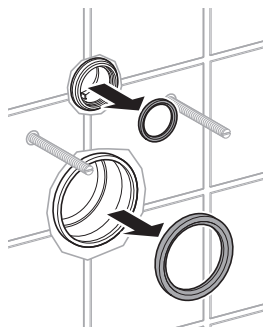
2

Ces 2 supports doivent être installés lors de l'installation du cadre de la citerne. Les supports sont fournis avec le cadre de la citerne.

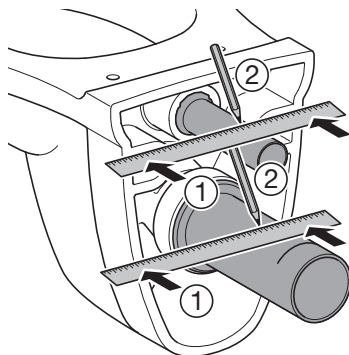
3**4****5****6**

INSTALLATION DE LA CUVETTE :

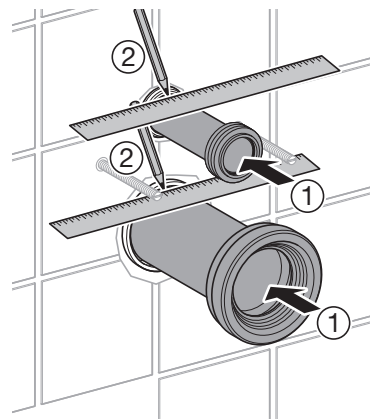
Enlever les bouchons protecteurs jaunes et les joints d'étanchéité des tuyaux.

**6b**

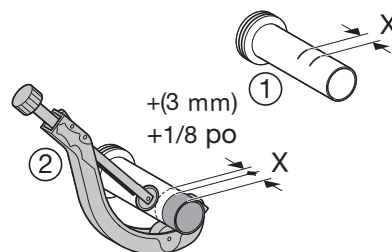
Placer le tuyau de d'évacuation et le joint d'étanchéité dans la sortie de vidange de la cuvette. Placer également le tuyau de chasse et le joint d'étanchéité à ailettes dans la prise d'entrée de la cuvette. Tracer ensuite une deuxième ligne sur les deux tuyaux.

**6a**

Insérer le tuyau d'évacuation dans l'embout femelle du mur. Placer une équerre contre le mur et tracer une ligne sur le tuyau. Ajuster le joint d'étanchéité à ailettes en caoutchouc dans le tuyau de chasse. Répéter la même méthode pour le tuyau d'évacuation.

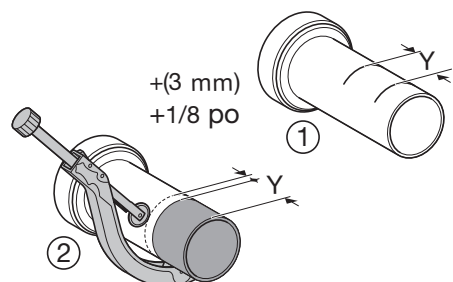
**6c**

Ajouter la dimension X et 3 mm (1/8 po). À l'aide de cette dimension, tracer une ligne sur le tuyau en mesurant depuis le côté de l'embout femelle. Couper le tuyau sur la ligne à l'aide d'un coupe-tuyau.

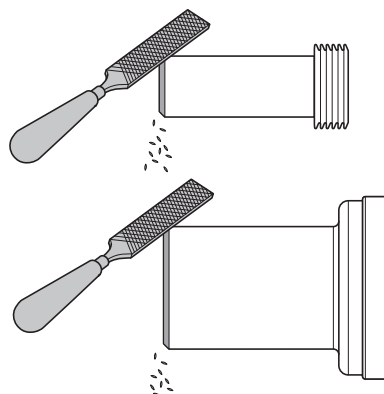


6d

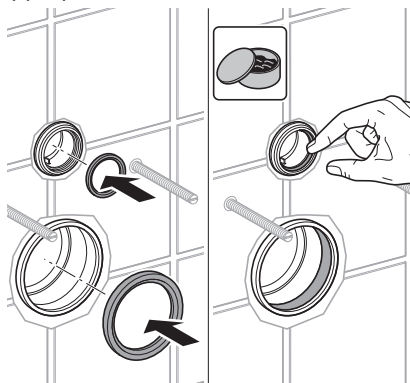
Ajouter la dimension Y et 3 mm (1/8 po). À l'aide de cette dimension, tracer une ligne sur le tuyau en mesurant depuis le côté de l'embout femelle. Couper le tuyau sur la ligne à l'aide d'un coupe-tuyau.

**6e**

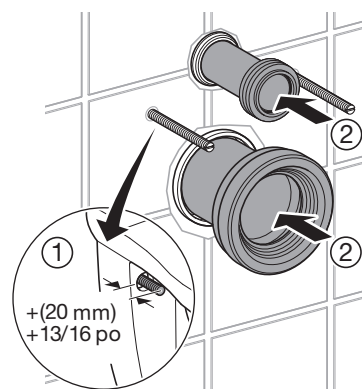
Limer les bords coupants à angle, comme montré, de manière à garantir une insertion aisée dans les embouts femelles du mur.

**6f**

Poser les deux joints d'étanchéité dans les tuyaux du mur. Lubrifier les joints à l'aide d'un lubrifiant à joint de caoutchouc approprié.

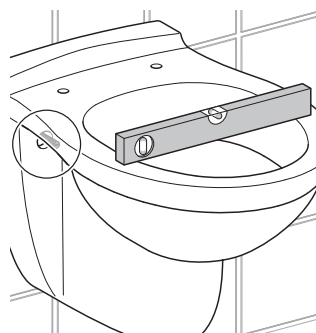
**6g**

Enlever les manchons protecteurs des tiges de montage. Déterminer la longueur de la tige qui doit dépasser pour installer la cuvette. Poser les deux tuyaux dans les embouts femelles du mur.

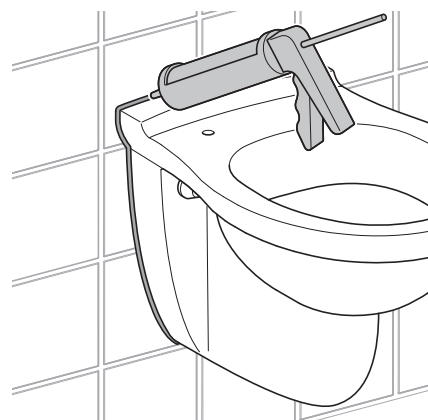
**6h**

NOTA : NE PAS serrer excessivement les écrous hexagonaux!

Placer la cuvette sur les tiges. Fixer la rondelle du capuchon sur les tiges, le nez orienté vers le haut et vers l'avant. Poser la rondelle et les écrous hexagonaux; serrer légèrement. Nivelier la cuvette. Serrer les écrous hexagonaux. Poser les capuchons d'écrous en les enclenchant.

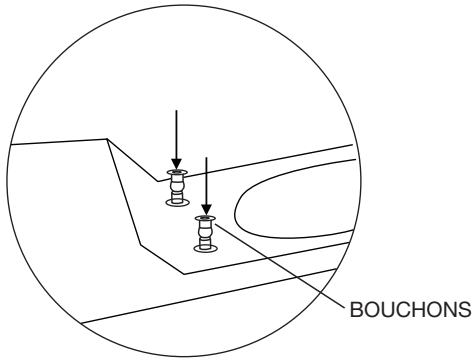
**6i**

Comblar l'écart autour de la cuvette avec un mastic d'étanchéité hydrofuge.



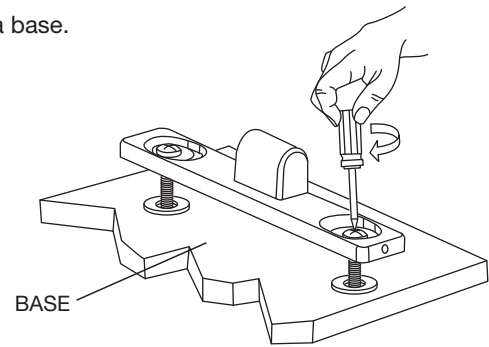
7 INSTALLATION DU SIÈGE DE TOILETTE :

Insérer les bouchons dans les trous de la toilette.



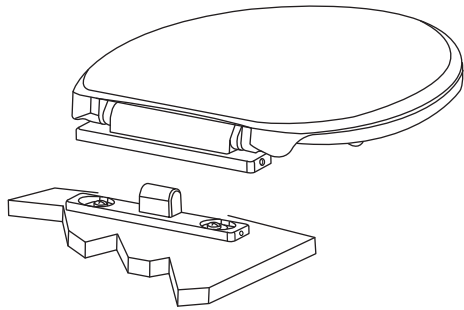
7a

Poser la base.



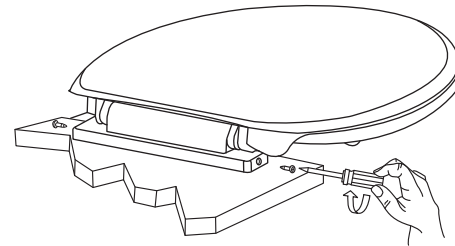
7b

Mettre le siège en place.



7c

Fixer le siège à l'aide des vis.



NUMÉRO DE PIÈCE	DESCRIPTION
D23010S000.415	CUVETTE ET SIÈGE
5035A.10G.XXX	SIÈGE
D29000000.000	CADRE STANDARD
D28000000.415	PLAQUE AFFLEURANTE SIGMA01 POUR CADRE STANDARD
D28001000.XXX	PLAQUE AFFLEURANTE BOLERO POUR CADRE STANDARD

(Pour les pièces de rechange des bras-soutiens, consulter les directives d'installation des bras-soutien)

Aux États-Unis:

DXV by American Standard
One Centennial Avenue
Piscataway, New Jersey 08855
Attention: Directeur du service à la clientèle.

Les personnes résidant aux États-Unis
peuvent commander l'information de garantie
en composant le numéro
sans frais : (800) 227-2734
www.DXV.com

Au Canada:

DXV by American Standard
5900 Avebury Road
Mississauga, Ontario
L5R 3M3
Canada

Numéro sans frais : 1-800-387-0369
Local: 905-306-1093
Fax: 1-800-395-1498
www.DXV.ca

Au Mexique:

DXV by American Standard
Via Morelos 330
Col. Santa Clara Coatitla
Ecatepec, Estado de México 55540

Numéro sans frais: 01-800-8391200
www.DXV.mx