

INSTRUCTIONS D'INSTALLATION



Cossu^{MC} (anciennement SEAGRAM^{MD})

Toilette à double chasse avec siège à montage mural

Numéro de modèle **D23010S000.415**

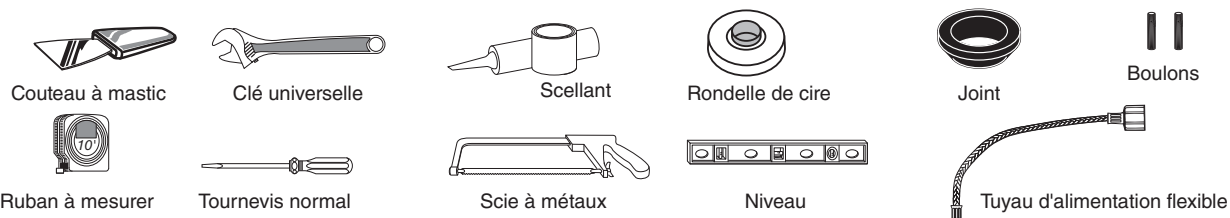
Nous vous remercions d'avoir choisi la marque DXV. Afin de vous assurer que le produit est installé correctement, veuillez lire attentivement les instructions avant de commencer. (Certaines installations peuvent nécessiter une aide professionnelle.) Assurez-vous également que votre installation est conforme aux codes locaux.

⚠ AVERTISSEMENT : CE PRODUIT EST FRAGILE. MANIPULEZ-LE AVEC SOIN POUR ÉVITER LES BRIS ET LES BLESSURES!

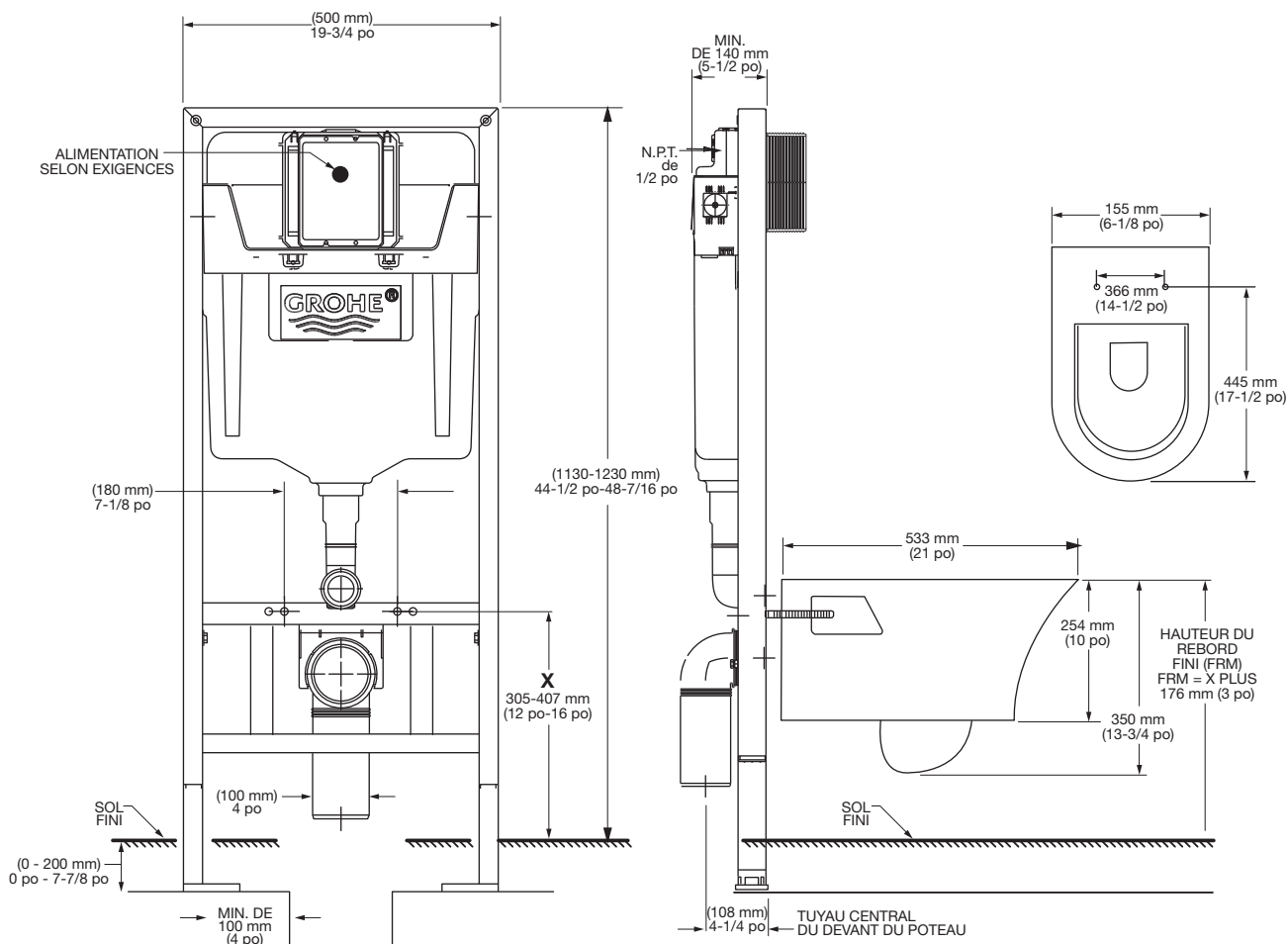
REMARQUE : les dessins peuvent ne pas correspondre exactement aux contours de la porcelaine et des composants.

OUTILS ET MATÉRIAUX NÉCESSAIRES

La majorité des procédures nécessitent l'utilisation d'outils et de matériaux communs, disponibles dans les quincailleries ou les magasins d'articles de plomberie. Il est primordial d'avoir les outils et les matériaux à votre disposition avant de commencer à travailler.



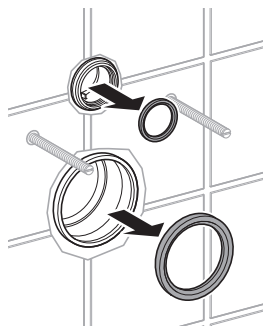
1 MESURES RELATIVES AUX POINTS DE RACCORDEMENT :



CONSERVER POUR UN USAGE ULTÉRIEUR

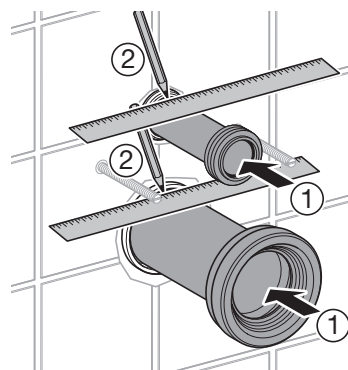
2 INSTALLATION DE LA CUVETTE :

Enlever les bouchons protecteurs jaunes et les joints d'étanchéité des tuyaux.



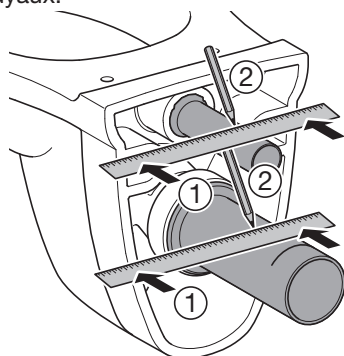
3

Insérer le tuyau d'évacuation dans l'embout femelle du mur. Placer une équerre contre le mur et tracer une ligne sur le tuyau. Ajuster le joint d'étanchéité à ailettes en caoutchouc dans le tuyau de chasse. Répéter la même méthode pour le tuyau d'évacuation.



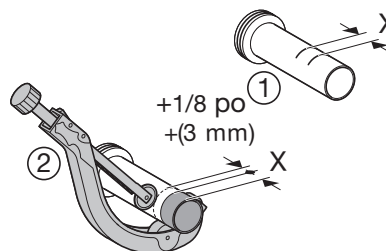
4

Placer le tuyau de d'évacuation et le joint d'étanchéité dans la sortie de vidange de la cuvette. Placer également le tuyau de chasse et le joint d'étanchéité à ailettes dans la prise d'entrée de la cuvette. Tracer ensuite une deuxième ligne sur les deux tuyaux.



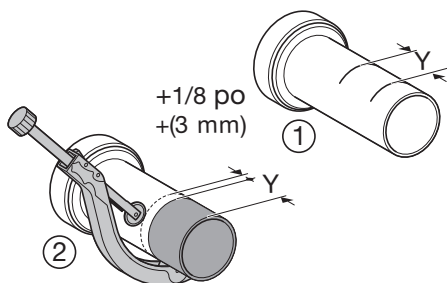
5

Ajouter la dimension X et 3 mm (1/8 po). À l'aide de cette dimension, tracer une ligne sur le tuyau en mesurant depuis le côté de l'embout femelle. Couper le tuyau sur la ligne à l'aide d'un coupe-tuyau.



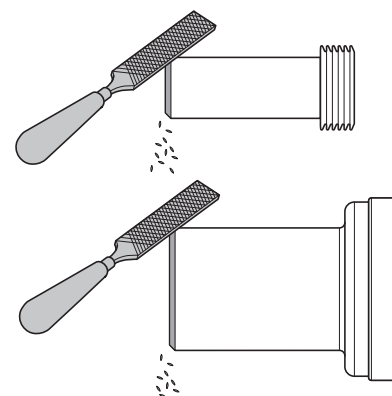
6

Ajouter la dimension Y et 3 mm (1/8 po). À l'aide de cette dimension, tracer une ligne sur le tuyau en mesurant depuis le côté de l'embout femelle. Couper le tuyau sur la ligne à l'aide d'un coupe-tuyau.



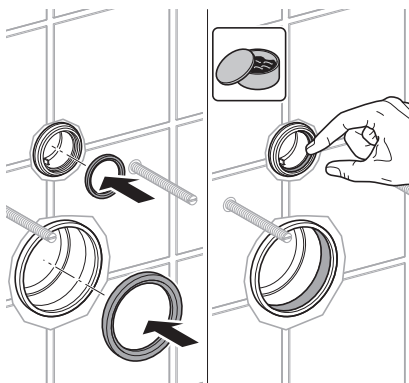
7

Limer les bords coupants à angle, comme montré, de manière à garantir une insertion aisée dans les embouts femelles du mur.

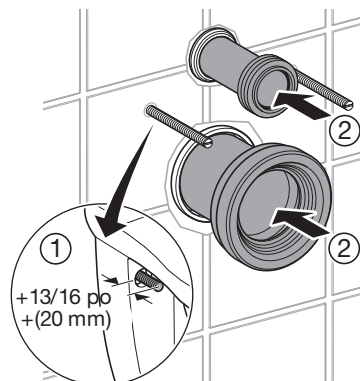


8

Poser les deux joints d'étanchéité dans les tuyaux du mur.
Lubrifier les joints à l'aide d'un lubrifiant à joint de caoutchouc approprié.

**9**

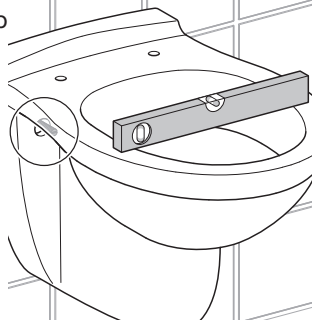
Enlever les manchons protecteurs des tiges de montage.
Déterminer la longueur de la tige qui doit dépasser pour installer la cuvette. Poser les deux tuyaux dans les embouts femelles du mur.

**10**

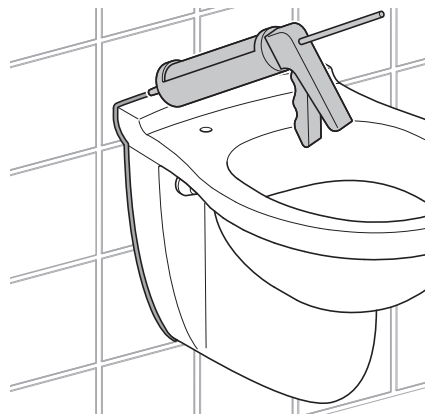
Remarque : NE PAS serrer excessivement les écrous hexagonaux!

Placer la cuvette sur les tiges. Fixer la rondelle du capuchon sur les tiges, le nez orienté vers le haut et vers l'avant. Poser la rondelle et les écrous hexagonaux; serrer légèrement.

Niveler la cuvette. Serrer les écrous hexagonaux.
Poser les capuchons et les bouchons de finition.

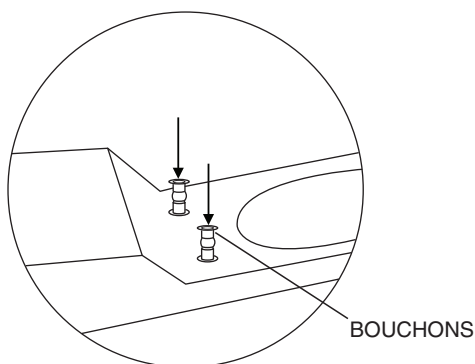
**11**

Combler l'écart autour de la cuvette avec un mastic d'étanchéité hydrofuge.

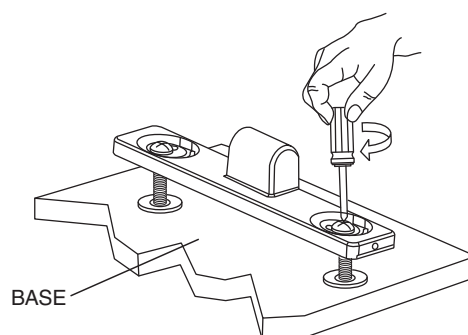


12 INSTALLATION DU SIÈGE DE TOILETTE :

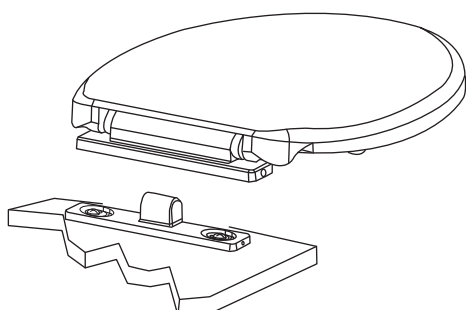
Insérer les bouchons dans les trous de la toilette.

**13**

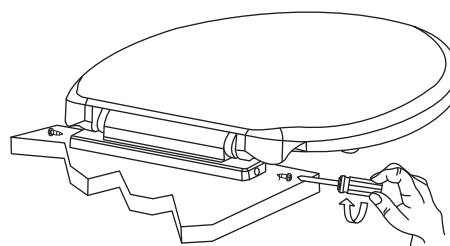
Poser la base.

**14**

Mettre le siège en place.

**15**

Fixer le siège à l'aide des vis.



NUMÉRO DE PIÈCE	DESCRIPTION
D23010S000.415	FIXATION MURALE BOL
5035A.10G.XXX	SIÈGE DE TOILETTE ALLONGÉ, FERMETURE LENTE, INSTALLER SUR LE DESSUS
D29054026.000	SUPPORT MURAL GROHE
D28015000.XXX	ACTIONNEUR COSMOPOLITAN SKATE POUR SINGLE, DOUBLE ET DÉMARRER ET ARRÊTER LES FONCTIONS
(Pour les pièces de rechange des bras-supports, consulter les directives d'installation des bras-support)	

Aux États-Unis:

DXV
One Centennial Avenue
Piscataway, New Jersey 08855
Attention: Directeur du service à la clientèle.

Les personnes résidant aux États-Unis peuvent commander l'information de garantie en composant le numéro sans frais : (800) 227-2734
www.DXV.com

Au Canada:

DXV
5900 Avebury Road
Mississauga, Ontario
L5R 3M3
Canada

Numéro sans frais : 1-800-387-0369
Local: 905-306-1093
Fax: 1-800-395-1498
www.DXV.ca

Au Mexique:

DXV
Via Morelos 330
Col. Santa Clara Coatitla
Ecatepec, Estado de México 55540

Numéro sans frais: 01-800-8391200
www.DXV.mx